

# BEZPŁATNA TRANSFORMACJA ENERGETYCZNA

PROGRAM SKUTECZNEGO OSZCZĘDZANIA ENERGII, PIENIĘDZY I ŚRODOWISKA



**REDUKCJA KOSZTÓW ENERGII O 30-50%**

## WIEMY, ŻE ...

**PRZEDSIĘBIORSTWA DLA REALIZACJI SWOICH CELÓW, BEZ WZGLĘDU NA RODZAJ PROWADZONEJ DZIAŁALNOŚCI POTRZEBUJĄ TANIEJ I CZYSTEJ ENERGII.**

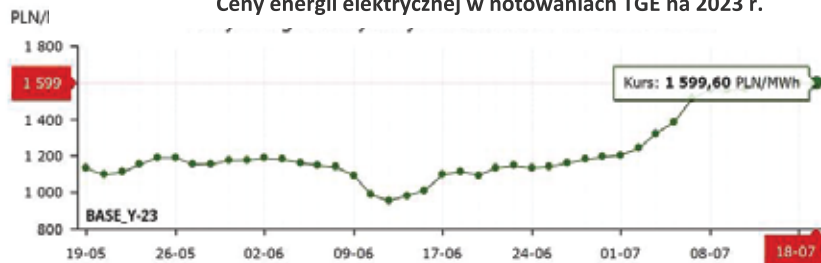
**TYMCZASEM:**

- Najtańsza jest energia, której nie zużywamy i pozyskujemy z otoczenia w miejscu wykorzystania.
- Najczystszym nośnikiem energii jest energia elektryczna, pod warunkiem że jest pozyskiwana w sposób bezemisyjny.

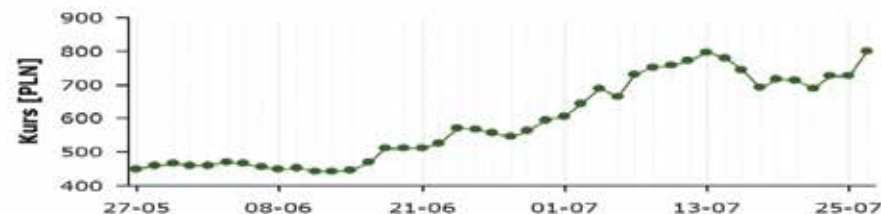


# WIEMY, ŻE CENY ENERGII ROSNĄ

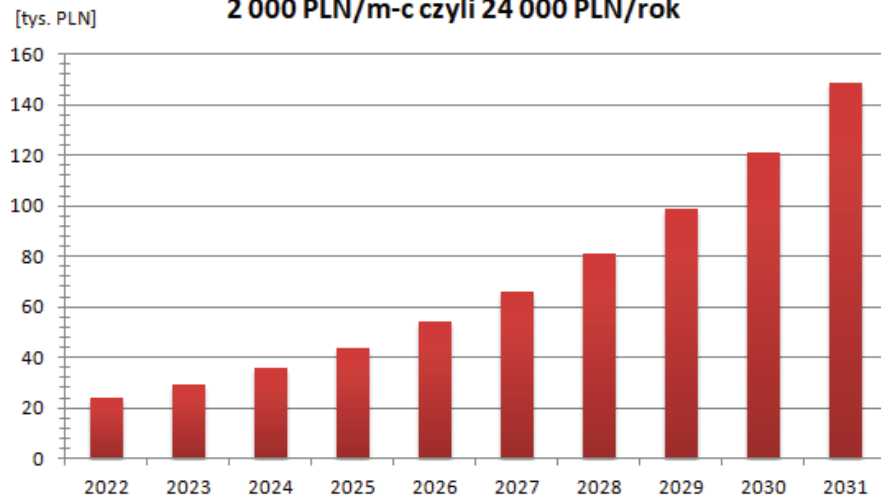
Ceny energii elektrycznej w notowaniach TGE na 2023 r.



Ceny gazu ziemnego w notowaniach TGE na 2023 r.



Prognoza wzrostu cen za energię dla rachunku  
2 000 PLN/m-c czyli 24 000 PLN/rok



- Ceny nośników energii rosną i jak przewidują analitycy Goldman Sachs, będą wzrastały przez najbliższe lata.
- Sytuacja na Rynku Bilansującym znajduje odzwierciedlenie na Rynku Dnia Bieżącego (RDB), Towarowej Giełdy Energii, który co miesiąc bije poprzednie rekordy cenowe.
- Z analizy Instytutu Jagiellońskiego wynika, że ceny energii będą rosły przynajmniej do 2031 roku.
- Eksperti z BM mBanku twierdzą, że średni, roczny wzrost cen energii w latach 2022-31 będzie się kształtował w przedziale od 20 do 25% r/r.

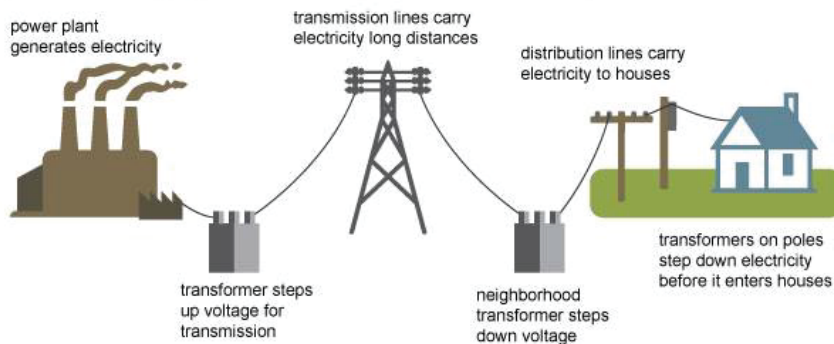
**FIRMA, KTÓRA OBECNIE PŁACI ZA ENERGIĘ MIESIĘCZNIE 2 000 PLN, CZYLI 24 000 PLN / ROK  
ZAPŁACI W 2031 ROKU AŻ 148 600 PLN, CO OZNACZA WZROST O 620% !!!**



# DLACZEGO TAK SIĘ DZIEJE ?



## Electricity generation, transmission, and distribution



Source: Adapted from National Energy Education Development Project (public domain)

## PRZESŁANKI MAKROEKONOMICZNE

- Wzrost popytu na nośniki energetyczne spowodowane pandemią COVID-19,
- Ograniczona podaż kopalnych nośników energii spowodowana wojną w Ukrainie,
- Rosnąca presja klimatyczna spowodowana m.in. pakietem klimatycznym „Fit for 55”.

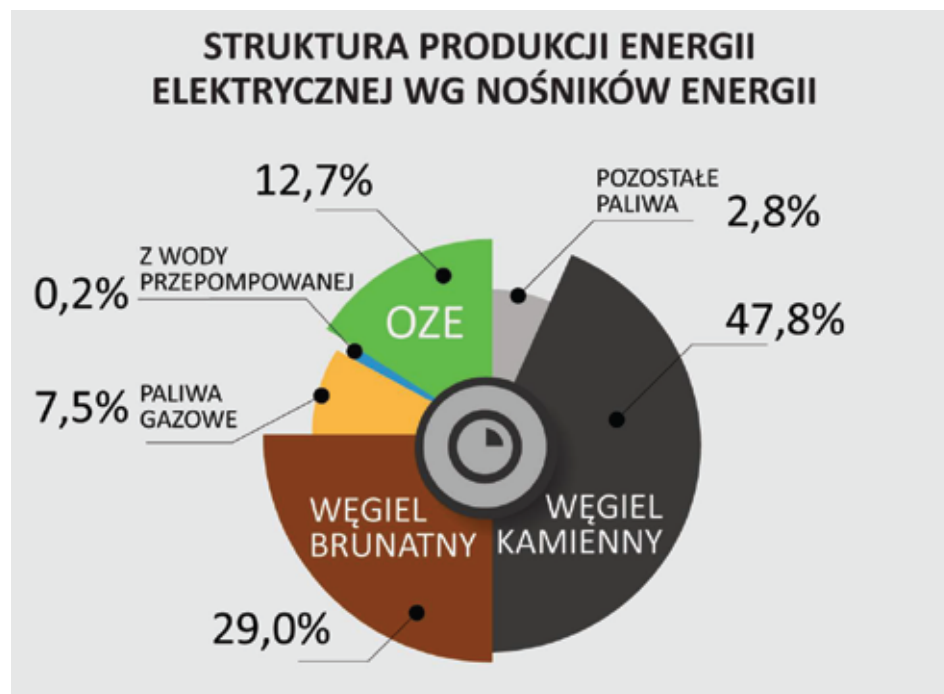
## PRZESŁANKI REGULACYJNO-PRAWNE

- Przystarzałe sieci elektroenergetyczne i źródła wytwórcze (w większości 40-letnie i starsze),
- Miks energetyczny oparty w 87% na paliwach kopalnych,
- Naturalne monopole energetyczne oparte na przesyłce i dystrybucji.

# SPOSOBY KONWERSJI ENERGII ELEKTRYCZNEJ

## ZASADA ZACHOWANIA ENERGII SFORMUŁOWANA PRZEZ ÉMILIE DU CHÂTELET

„W UKŁADZIE IZOLOWANYM, ENERGIA NIE MOŻE BYĆ ANI UTWORZONA, ANI ZNISZCZONA, MOGĄ JEDYNIENIE ZACHODZIĆ PRZEMIANY JEDNYCH FORM ENERGII W INNE”.



RODZAJ ŹRÓDŁA		BEZEMISYJNE	EMISYJNE
ŹRÓDŁA ENERGII	KOPALNE	<ul style="list-style-type: none"> <li>URAN</li> </ul>	<ul style="list-style-type: none"> <li>WĘGIEL KAMIENNY</li> <li>WĘGIEL BRUNATNY</li> <li>GAZ ZIEMNY</li> <li>ROPA NAFTOWA</li> </ul>
	ODNAWIALNE	<ul style="list-style-type: none"> <li>SŁOŃCE</li> <li>WIATR</li> <li>WODA</li> <li>GEOTERMIA</li> <li>AREOTERMIA</li> </ul>	<ul style="list-style-type: none"> <li>BIOMASA</li> <li>BIOGAZ</li> <li>BIOPALIWA</li> </ul>
	ALTERNATYWNE	<ul style="list-style-type: none"> <li>SYNTEZA WODORU</li> <li>OGNIWA PALIWOWE</li> <li>MAGNETYZM</li> <li>GRAWITACJA</li> </ul>	BRAK

**KOPALNE ŹRÓDŁA ENERGII STANOWIĄ 87% POLSKIEGO MIKSU ENERGETYCZNEGO.**

KONWERSJA 1 MWh ENERGII ELEKTRYCZNEJ EMITUJE OK. 770 KG CO<sub>2</sub>, CO PRZEKŁADA SIĘ NA KOSZT ZAKUPU UPRAWNIENÍ DO EMISJI, OPIEWAJĄCYM NA KWOTĘ OK. 380 ZŁ I WIĘCEJ.

# OPŁATY ZA ENERGIĘ ELEKTRYCZNĄ

## SKŁADNIKI CENY ENERGII ELEKTRYCZNEJ

OPERATOR  
SYSTEMU  
OPERACYJNEGO

25%



### OPŁATY DYSTRYBUCYJNE

opłata za moc zamówioną, opłata przejściowa, opłata dystrybucyjna, opłata OZE, opłata kogeneracyjna, rozliczenie energii biernej, składnik jakościowy, abonament

REGULOWANE

SPÓŁKA  
OBROTU

75%



### AKCYZA

### PRAWA MAJĄTKOWE

certyfikaty białe, zielone, niebieskie, potocznie "kolory"

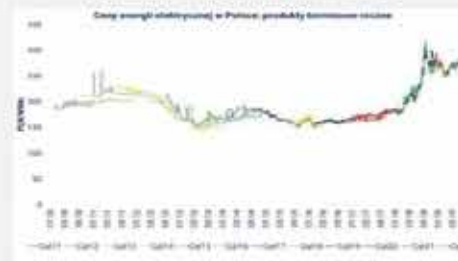
REGULOWANE

ZMIENNE

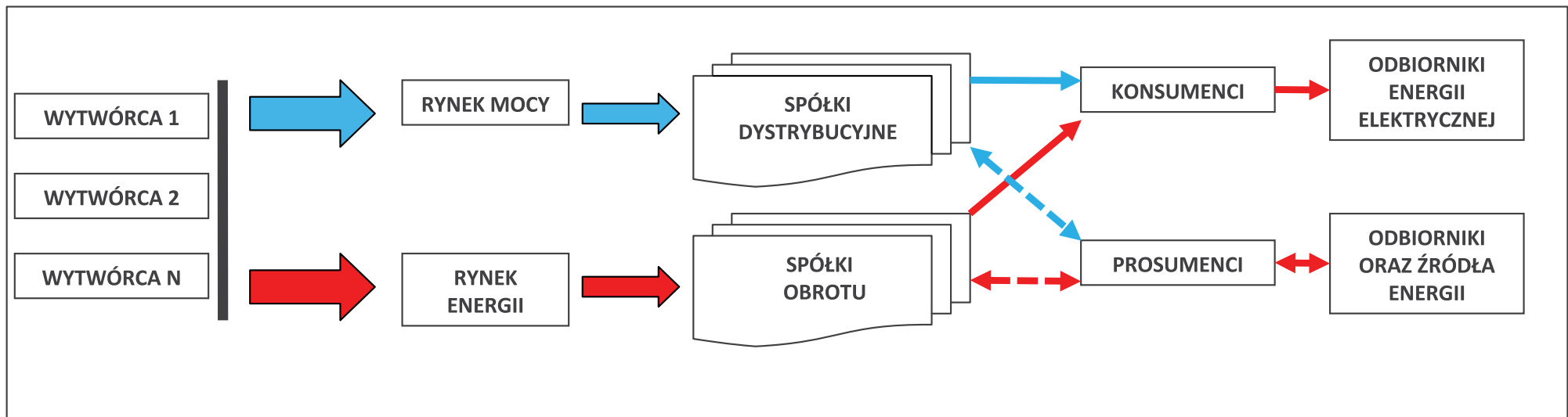
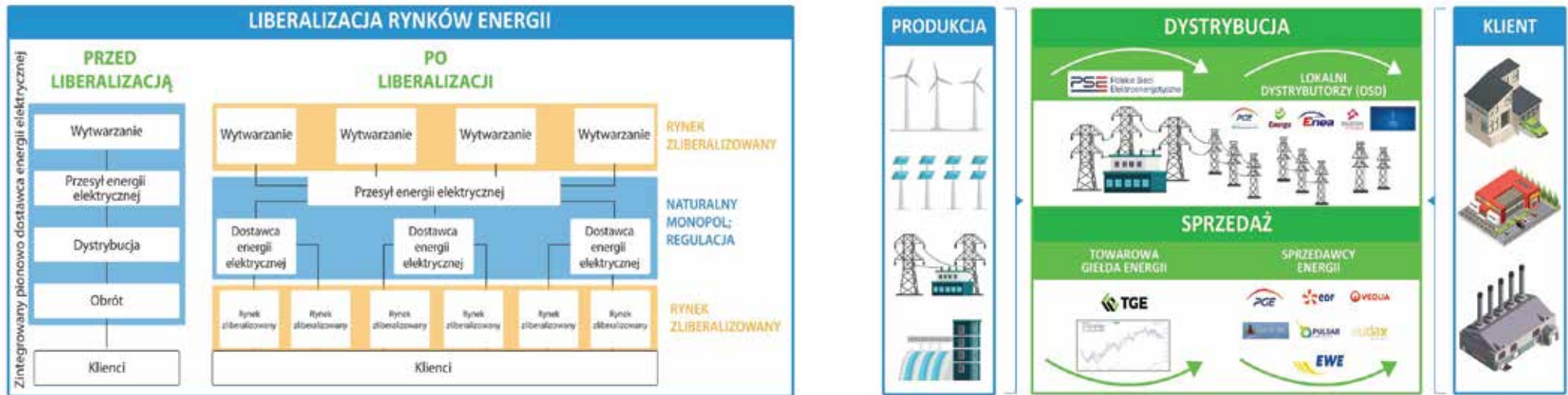
### PROFIL, BILANSOWANIE, MARŻA CENA HURTOWA

ZMIENNE

ZMIENNE



# OD KONSUMPCJI DO PROSUMPCJI ENERGII ELEKTRYCZNEJ



# CO MOŻESZ ZROBIĆ, ABY TO ZMIENIĆ ?

## SCENARIUSZ „PASYWNY”

Pozostawiamy sprawy zaopatrzenia w energię własnemu biegowi zachowując status quo dotychczasowej sytuacji.

Zachowując status quo, w efekcie musimy się liczyć z pogorszeniem konkurencyjności, spadkiem marży, a w dłuższej perspektywie utratą rentowności.

## SCENARIUSZ „AKTYWNY”

Optymalizujemy zużycie energii poprzez inwestycje w poprawę efektywności energetycznej oraz instalacje odnawialnych źródeł energii (OZE).

Optymalizacja zużycia energii jest w stanie zapewnić tylko częściową niezależność energetyczną i wymaga zaangażowania dużej wiedzy, kompetencji oraz zasobów kapitałowych.

## SCENARIUSZ „TRANSFORMACYJNY”

Przystępujemy do udziału w programie „Bezpłatnej Transformacji Energetycznej” realizowanego z wykorzystaniem instalacji alternatywnych źródeł energii (AZE).

Bez nakładów inwestycyjnych otrzymujesz dostęp do tańszej energii, a dodatkowo zyskujesz bezpieczeństwo energetyczne, neutralność klimatyczną i przewagę nad konkurencją.



## KIM JESTEŚMY

Jesteśmy pierwszym i jak dotąd jedynym w Polsce „Przedsiębiorstwem usług energetycznych” (Grupą Energetyczną) świadczącym kompleksowe usługi energetyczne zgodnie z definicją zawartą w Dyrektywie 2006/32/WE Parlamentu Europejskiego i Rady z dnia 5 kwietnia 2006 roku w sprawie efektywności końcowego wykorzystania energii i usług energetycznych

oraz

„Dostawcą usług energetycznych” o których mowa w Dyrektywie 2012/27/UE Parlamentu Europejskiego i Rady z dnia 25 października 2012 roku w sprawie efektywności energetycznej.



**MY - INWESTUJEMY  
TY – OSZCZĘDZASZ  
RAZEM ZARABIAMY**



# CO OFERUJEMY

## OFERUJEMY KOMPLEKSOWE USŁUGI ENERGETYCZNE:



# PROGRAM „BEZPŁATNEJ TRANSFORMACJI ENERGETYCZNEJ”

## PROGRAM „BEZPŁATNEJ TRANSFORMACJI ENERGETYCZNEJ” ZAKŁADA:

Budowę, finansowanie i utrzymanie Autonomicznego Systemu Zasilania realizowanego za pomocą Bezemisyjnej Siłowni Energetycznej - BSA o mocy zainstalowanej 5 MW lub jej wielokrotności, pracującej przez 8760 godzin roczne i generującej do 43 GWh absolutnie czystej energii pozyskiwanej ze środowiska.



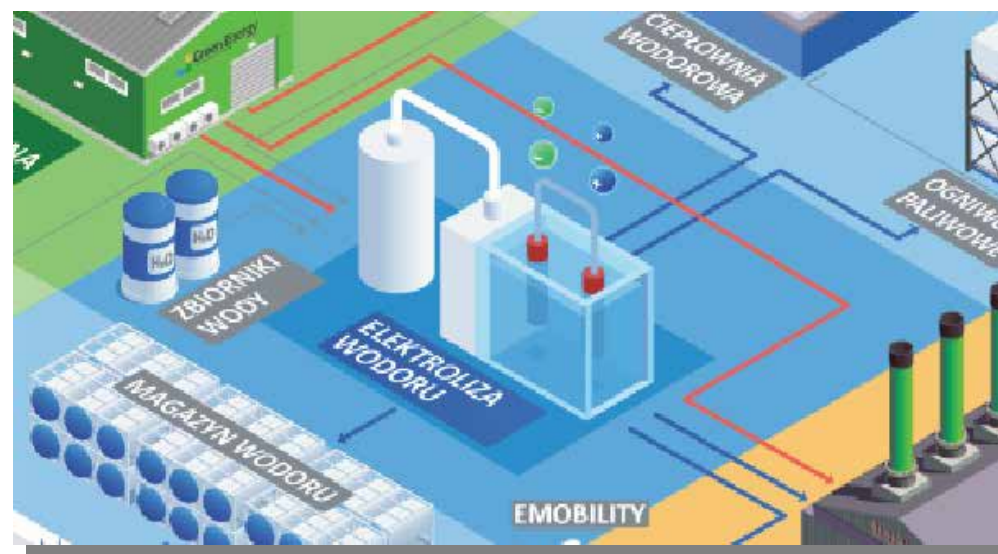
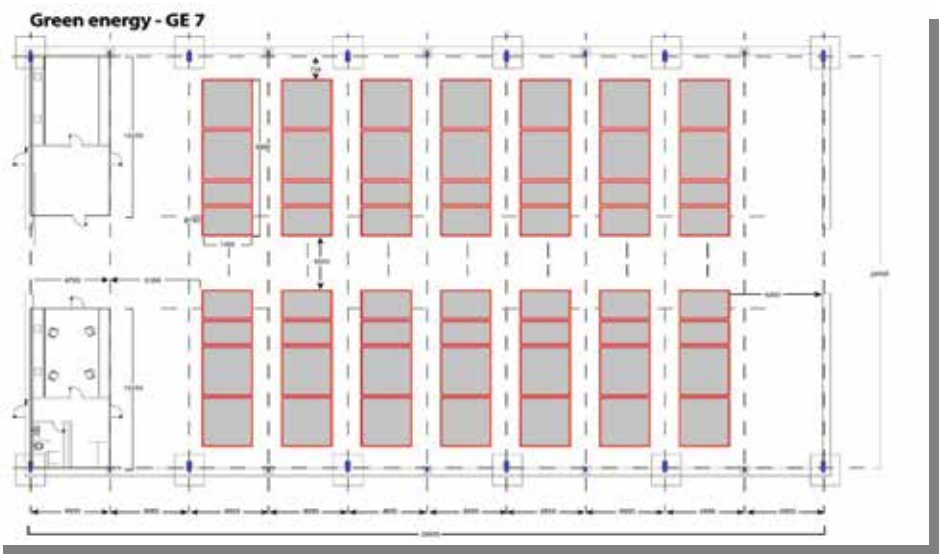
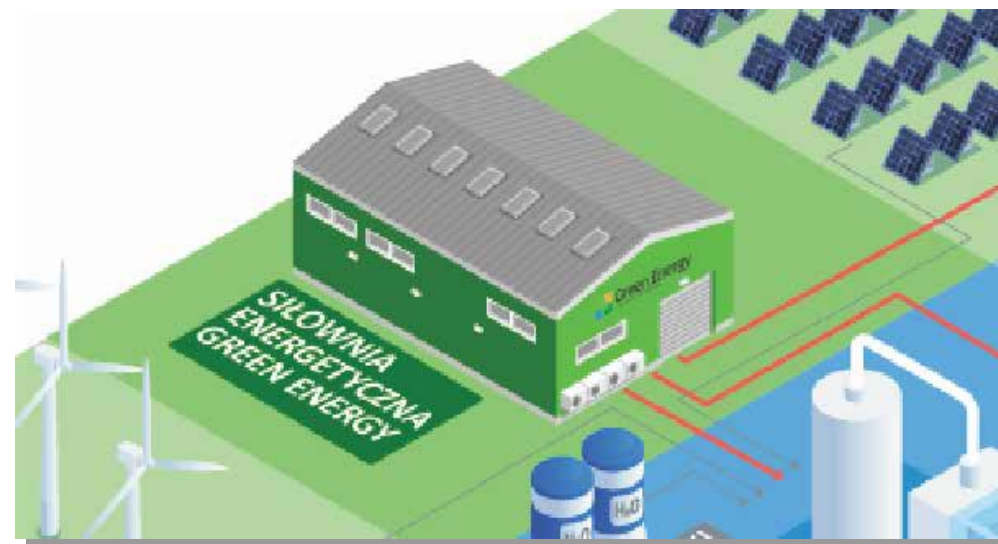
Poprawę efektywności energetycznej realizowanej poprzez „elektryfikację” i/lub „wodoryzację” procesów przemysłowych.

Świadczenie usług doradztwa energetycznego i klimatycznego, optymalizacji kosztów zużycia energii oraz innowacyjnych rozwiązań z zakresu energetyki alternatywnej.

Finansowanie inwestycji energetycznych, Trading Energetyczny oraz Dotacje UE.

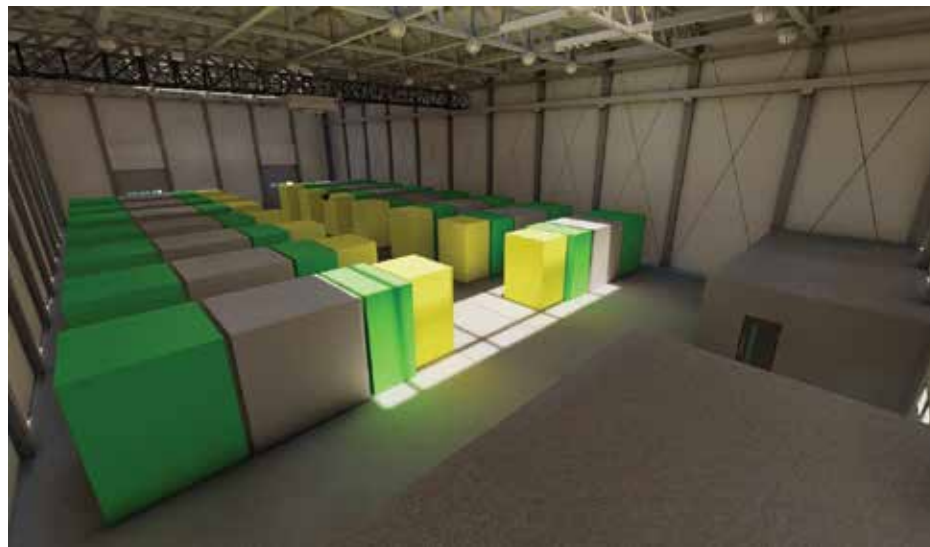
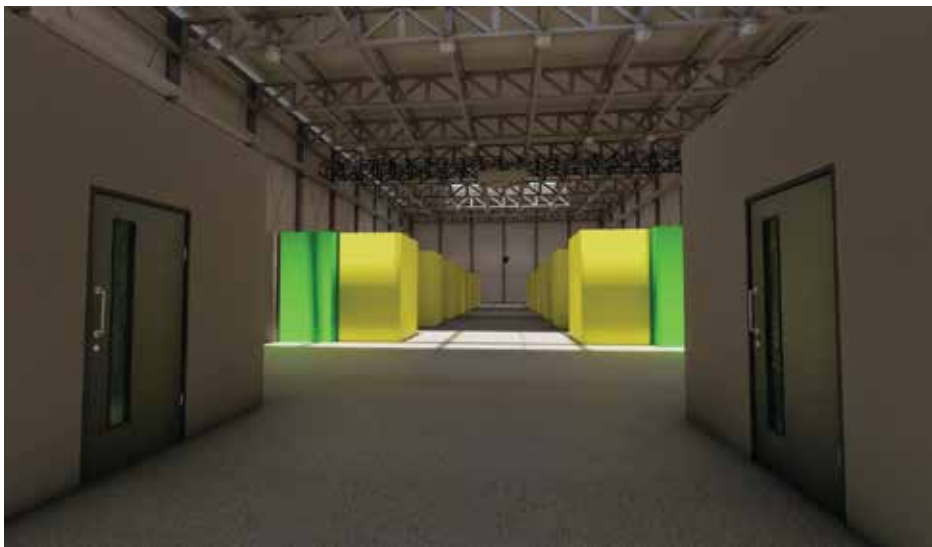
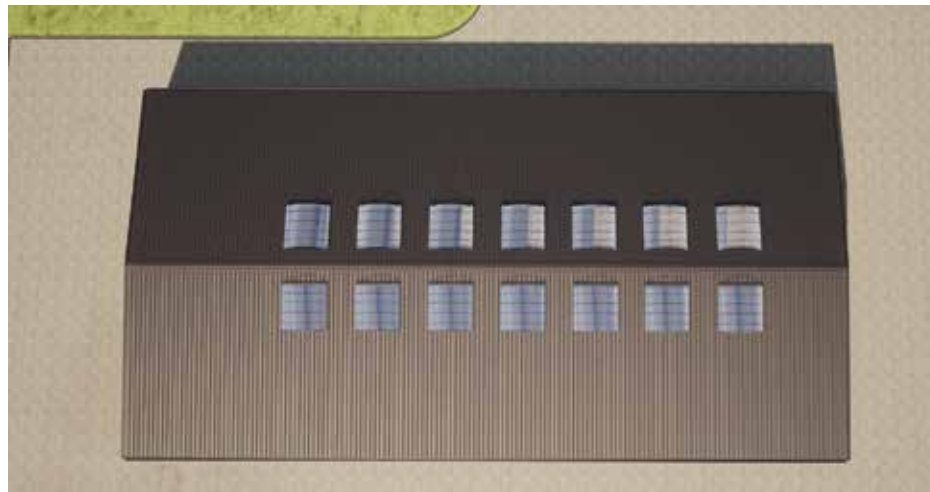


# BEZEMISYJNA SIŁOWNIA ENERGETYCZNA – GREEN ENERGY 7 MW

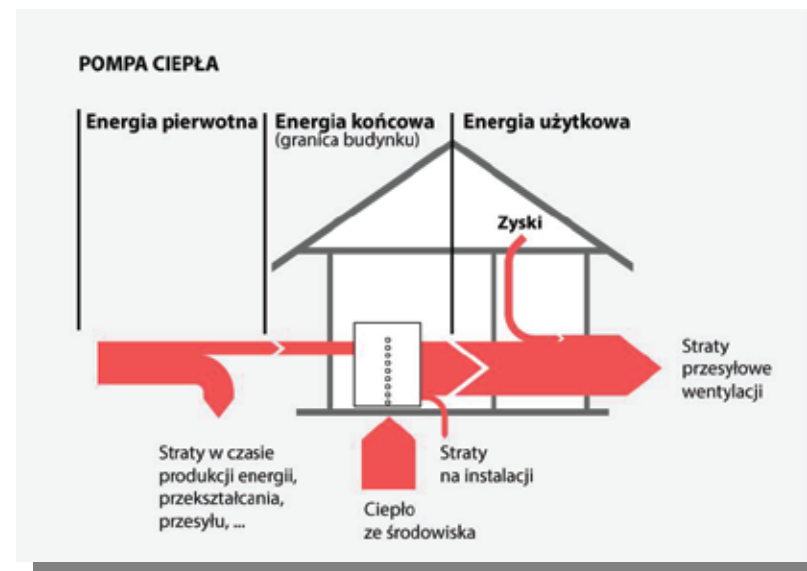
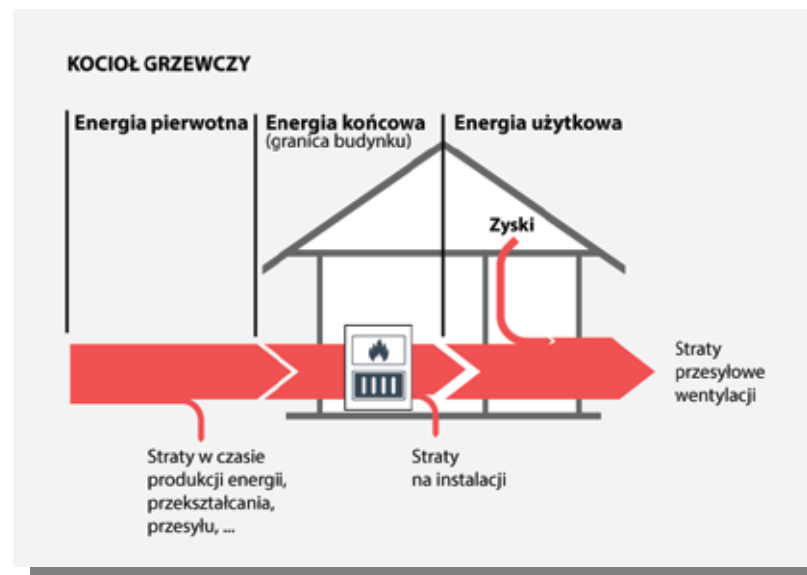
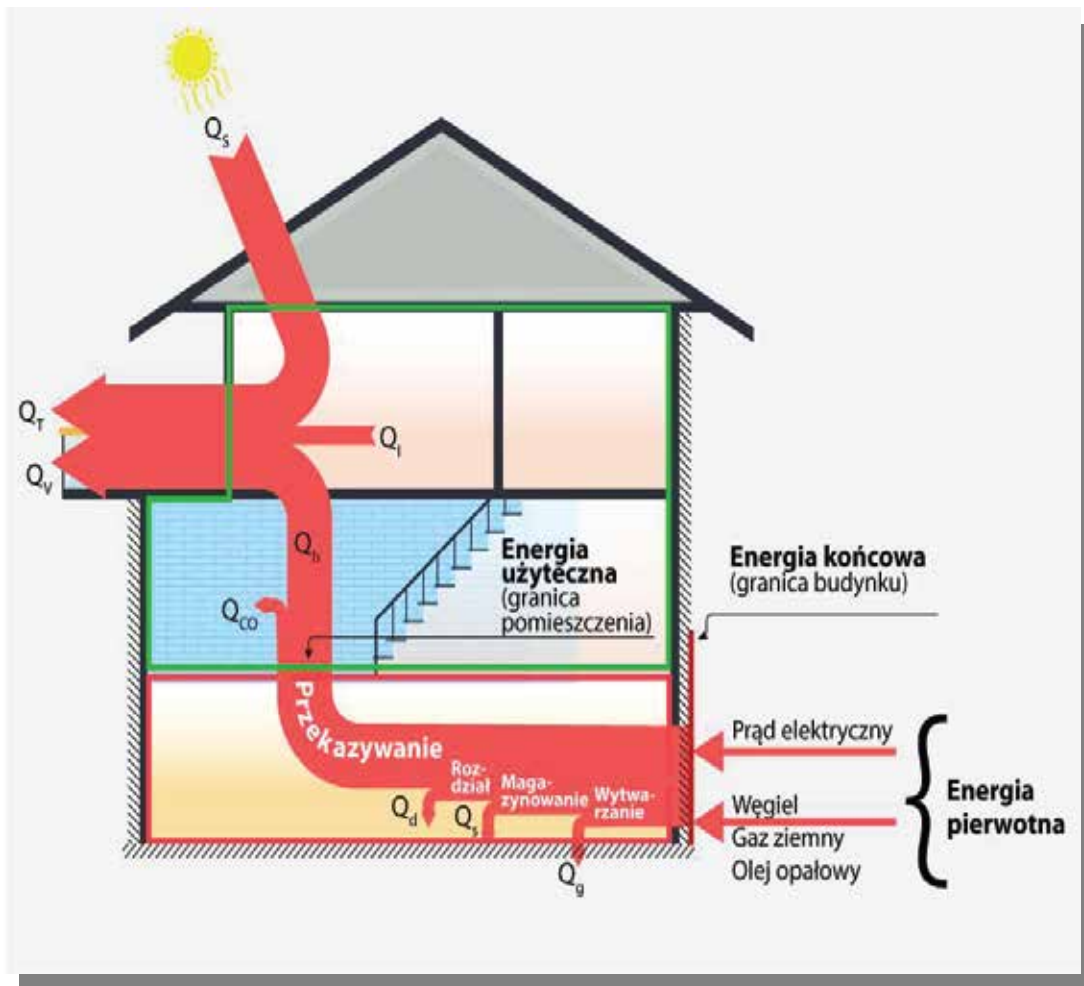




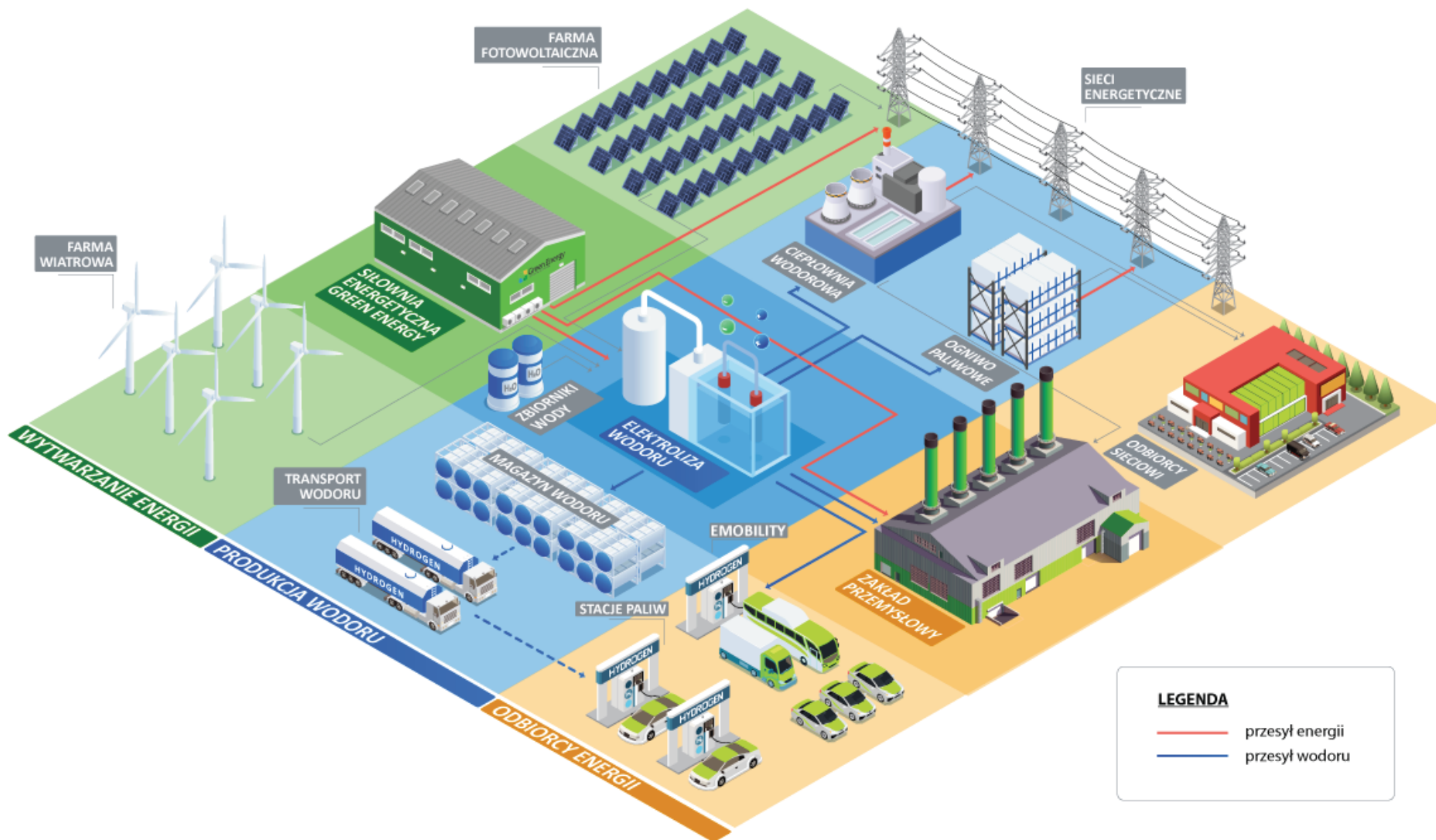
## BEZEMISYJNA SIŁOWNIA ENERGETYCZNA



# ZASADA DZIAŁANIA AUTONOMICZNEGO SYSTEMU ZASILANIA



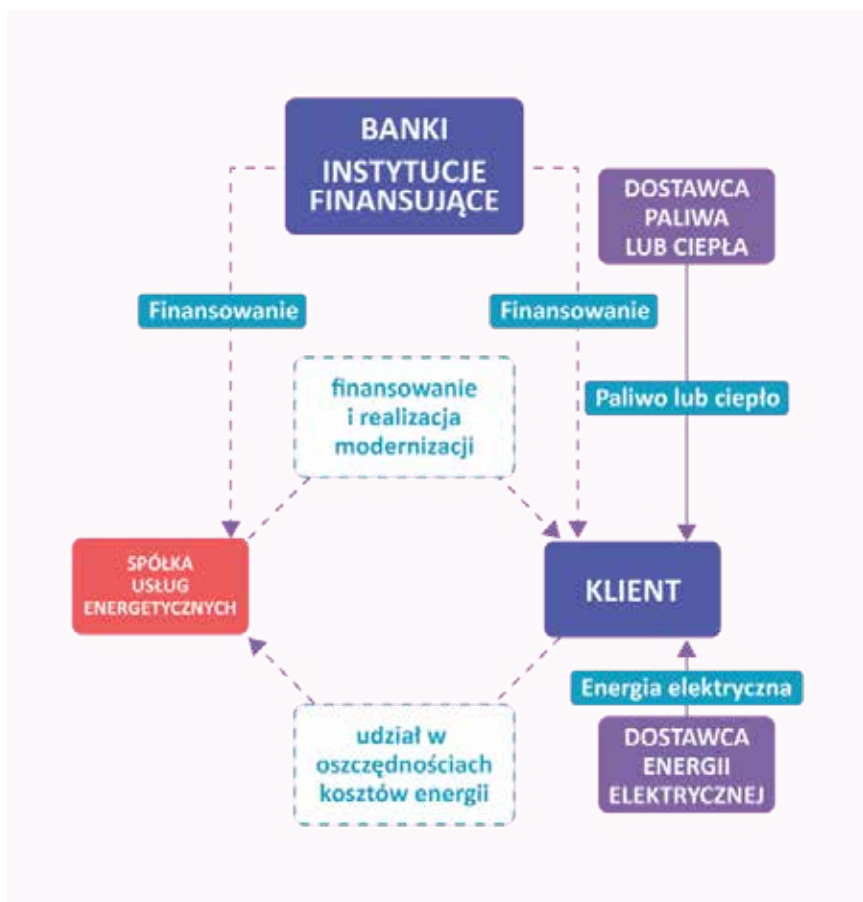
# BSE / HUB WODOROWY – Autonomiczny System Zasilania



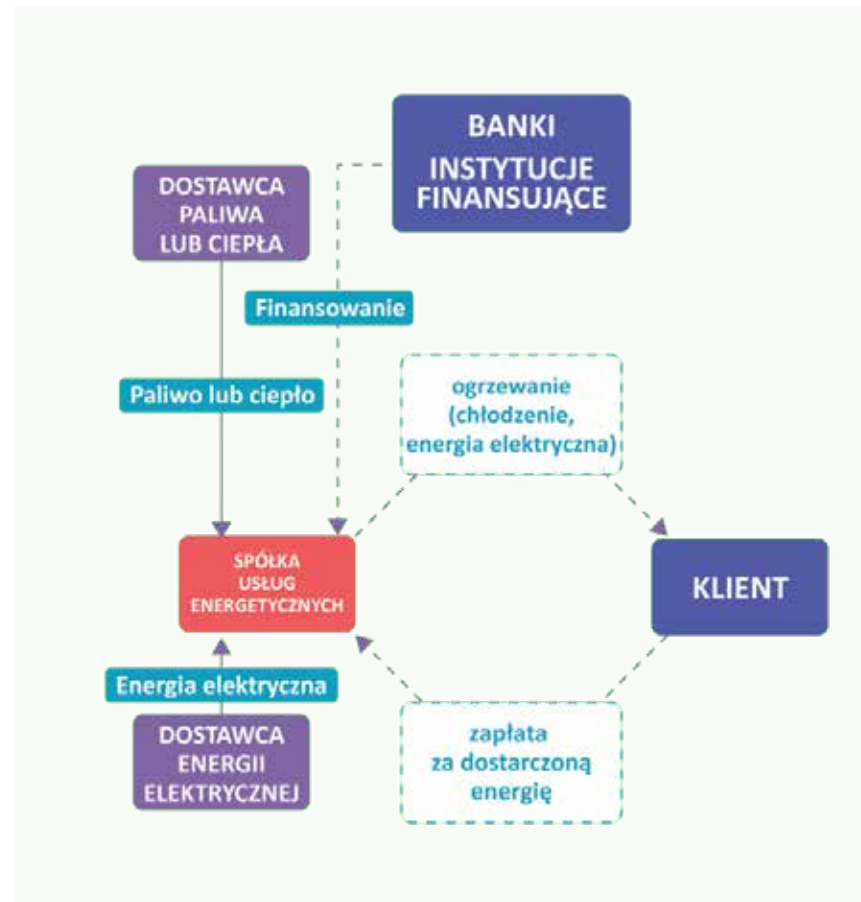
# FINANSOWANIE INWESTYCJI ENERGETYCZNYCH

REALIZUJEMY SAMODZIELNIE BEZ ZAANGAŻOWANIA FINANSOWEGO KLIENTA

## MODEL RYNKOWY FINANSOWANIA



## NASZ MODEL FINANSOWANIA





# EFEKTY OSZCZĘDNOŚCI W WYNIKU ZAINSTALOWANIA BSE

## WARIANT KONSUMPCYJNY

OPLATY OBRÓT	Stawka
Czarna energia PLN/MWh	785,00 zł
Marża dostawcy, bilansowanie, marża PLN/MWh	20,00 zł
Biały Certyfikat PLN/MWh	2,45 zł
Akcyza PLN/MWh	5,00 zł
Zielony Certyfikat PLN/MWh	42,55 zł
Niebieski Certyfikat PLN/MWh	1,50 zł
<b>Suma PLN/MWh</b>	<b>856,50 zł</b>

OPLATY DYSTRYBUCYJNE STAŁE	Stawka
Oplata dystrybucyjna	12,60 zł
Oplata przejściowa	0,19 zł
<b>Suma PLN/MWh</b>	<b>12,79 zł</b>

OPLATY DYSTRYBUCYJNE ZMIENNE	Stawka
Składnik zmienny stawki sieciowej szczyt przedpołudniowy	4,21 zł
Składnik zmienny stawki sieciowej szczyt popołudniowy	8,78 zł
Składnik zmienny stawki sieciowej reszta doby	10,03 zł
Stawka jakościowa	9,49 zł
Oplata OZE	0,14 zł
Oplata kogeneracyjna	0,61 zł
Oplata mocowa	17,44 zł
<b>Suma PLN/MWh</b>	<b>50,69 zł</b>

OPLATY DYSTRYBUCYJNE ZMIENNE	50,69 zł
OPLATY DYSTRYBUCYJNE STAŁE	12,79 zł
AKCYZA	5,00 zł
PRAWA MAJĄTKOWE	46,50 zł
PROFIL, BILANSOWANIE, MARŻA	20,00 zł
CENA HURTOWA ENERGII	785,00 zł
<b>OGÓŁEM PLN/MWh</b>	<b>919,98 zł</b>

**OSZCZĘDNOŚĆ:** 0%

## WARIANT OSZCZĘDNOŚCIOWY

OPLATY OBRÓT	Stawka
Czysta energia PLN/MWh	549,50 zł
Marża dostawcy, bilansowanie, marża PLN/MWh	20,00 zł
Biały Certyfikat PLN/MWh	- zł
Akcyza PLN/MWh	- zł
Zielony Certyfikat PLN/MWh	- zł
Niebieski Certyfikat PLN/MWh	- zł
<b>Suma PLN/MWh</b>	<b>569,50 zł</b>

OPLATY DYSTRYBUCYJNE STAŁE	Stawka
Oplata dystrybucyjna	12,60 zł
Oplata przejściowa	0,19 zł
<b>Suma PLN/MWh</b>	<b>12,79 zł</b>

OPLATY DYSTRYBUCYJNE ZMIENNE	Stawka
Składnik zmienny stawki sieciowej szczyt przedpołudniowy	- zł
Składnik zmienny stawki sieciowej szczyt popołudniowy	- zł
Składnik zmienny stawki sieciowej reszta doby	- zł
Stawka jakościowa	- zł
Oplata OZE	- zł
Oplata kogeneracyjna	- zł
Oplata mocowa	- zł
<b>Suma PLN/MWh</b>	<b>- zł</b>

OPLATY DYSTRYBUCYJNE ZMIENNE	- zł
OPLATY DYSTRYBUCYJNE STAŁE	12,79 zł
AKCYZA	- zł
PRAWA MAJĄTKOWE	- zł
PROFIL, BILANSOWANIE, MARŻA	20,00 zł
CENA HURTOWA ENERGII	549,50 zł
<b>OGÓŁEM PLN/MWh</b>	<b>582,29 zł</b>

**OSZCZĘDNOŚĆ:** 37%

## WARIANT PROSUMPCYJNY

OPLATY OBRÓT	Stawka
Czysta energia PLN/MWh	549,50 zł
Marża dostawcy, bilansowanie, marża PLN/MWh	20,00 zł
Biały Certyfikat PLN/MWh	- zł
Akcyza PLN/MWh	- zł
Zielony Certyfikat PLN/MWh	- zł
Niebieski Certyfikat PLN/MWh	- zł
<b>Suma PLN/MWh</b>	<b>569,50 zł</b>

OPLATY DYSTRYBUCYJNE STAŁE	Stawka
Oplata dystrybucyjna	12,60 zł
Oplata przejściowa	0,19 zł
<b>Suma PLN/MWh</b>	<b>12,79 zł</b>

OPLATY DYSTRYBUCYJNE ZMIENNE	Stawka
Składnik zmienny stawki sieciowej szczyt przedpołudniowy	- zł
Składnik zmienny stawki sieciowej szczyt popołudniowy	- zł
Składnik zmienny stawki sieciowej reszta doby	- zł
Stawka jakościowa	- zł
Oplata OZE	- zł
Oplata kogeneracyjna	- zł
Oplata mocowa	- zł
<b>Suma PLN/MWh</b>	<b>- zł</b>

OPLATY DYSTRYBUCYJNE ZMIENNE	- zł
OPLATY DYSTRYBUCYJNE STAŁE	12,79 zł
AKCYZA	- zł
PRAWA MAJĄTKOWE	- zł
PROFIL, BILANSOWANIE, MARŻA	20,00 zł
CENA HURTOWA ENERGII	549,50 zł
<b>OGÓŁEM PLN/MWh</b>	<b>582,29 zł</b>

**PRZYCHÓD ZE SPRZEDAŻY ENERGII** 172,86 zł

**OGÓŁEM PLN/MWh** 409,43 zł

**OSZCZĘDNOŚĆ:** 55%

## Zestawienie oszczędności referencyjnych

Optymalizacja kosztów zużycia energii elektrycznej polegająca na zastąpieniu istniejących źródeł energii elektrycznej Autonomicznym Systemem Zasilania realizowanym za pomocą tzw. „Bezemisyjnej Siłowni Energetycznych” o mocy gwarantowanej 18,0 MW pozwoli na wygenerowanie oszczędności referencyjnych wykazanych w niżej załączonej tabeli.

Dane inwestora:							
Adres lokalizacji:							
Tytuł projektu:		<b>Budowa bezemisyjnej siłowni energetycznej o mocy zainstalowanej 24MW</b>					
Moc zainstalowana [kWp]:		<b>24000</b>					
Moc gwarantowana [kWp]:		<b>18000</b>					
Procentowy wzrost cen energii [rok/rok]:		<b>10%</b>					
Średnioważona cena EE na TGE listopad 2022 [PLN/kWh]:		<b>0,785</b>					
Aktualna średnioważona stawka rozliczeniowa EE obrót + dystrybucja [PLN/kWh]:		<b>0,91998</b>					
Ofertowana średnioważona stawka rozliczeniowa EE obrót + dystrybucja [PLN/kWh]:		<b>0,58229</b>					
Lp.	Aktualne zużycie energii elektrycznej	Produkcja energii elektrycznej	Nadwyżka energii elektrycznej	Wartość energii zużywanej	Wartość energii wytwarzanej	Wartość energii odsprzedawanej	ZYSK OGÓLEM
[rok]	[kWh/rok]	[kWh/rok]	[kWh/rok]	[tys. PLN]	[tys. PLN]	[tys. PLN]	[tys. PLN]
1	41 948 841	157 680 000	115 731 159	38 592,288	91 815,487	23 459,863	62 052,151
2	41 948 841	157 680 000	115 731 159	42 451,516	100 997,036	25 805,850	68 257,366
3	41 948 841	157 680 000	115 731 159	46 696,668	111 096,740	28 386,435	75 083,103
4	41 948 841	157 680 000	115 731 159	51 366,335	122 206,413	31 225,078	82 591,413
5	41 948 841	157 680 000	115 731 159	56 502,968	134 427,055	34 347,586	90 850,554
6	41 948 841	157 680 000	115 731 159	62 153,265	147 869,760	37 782,344	99 935,610
7	41 948 841	157 680 000	115 731 159	68 368,592	162 656,736	41 560,579	109 929,171
8	41 948 841	157 680 000	115 731 159	75 205,451	178 922,410	45 716,637	120 922,088
9	41 948 841	157 680 000	115 731 159	82 725,996	196 814,651	50 288,300	133 014,296
10	41 948 841	157 680 000	115 731 159	90 998,596	216 496,116	55 317,130	146 315,726
11	41 948 841	157 680 000	115 731 159	100 098,455	238 145,728	60 848,843	160 947,299
12	41 948 841	157 680 000	115 731 159	110 108,301	261 960,300	66 933,728	177 042,029
13	41 948 841	157 680 000	115 731 159	121 119,131	288 156,330	73 627,101	194 746,231
14	41 948 841	157 680 000	115 731 159	133 231,044	316 971,963	80 989,811	214 220,855
15	41 948 841	157 680 000	115 731 159	146 554,148	348 669,160	89 088,792	235 642,940
<b>RAZEM:</b>							<b>1 971 550,830</b>

# JAK ZOSTAĆ BENEFICJENTEM NASZEGO PROGRAMU ?

## W CELU PRZYSTĄPIENIA DO PROGRAMU „BEZPŁATNEJ TRANSFORMACJI ENERGETYCZNEJ” OCZEKUJEMY:

- **Złożenia oświadczenia woli** w postaci „Umowy o poufności - NDA” oraz **Przyjęcia naszej Oferty,**
- **Wypełnienia Ankiety - Udostępnienia danych** dotyczących zapotrzebowania na nośniki energii (prąd, gaz, węgiel itp.) w postaci, aktualnych audytów energetycznych, faktur i rachunków dokumentujących zużycie energii w okresie ostatnich 12 miesięcy,
- **Dysponowania terenem o powierzchni ok. 1000 m<sup>2</sup> / 2500 m<sup>2</sup>** do wdzierżawienia na okres 10-15 lat z przeznaczeniem pod budowę Bezemisyjnej Siłowni Energetycznej, o mocy zainstalowanej **1MW / 5MW** lub terenem o odpowiedniej wielokrotności tej powierzchni w przypadku większego zapotrzebowania na energię,
- **Zawarcia Umowy na dostawy energii z redukcją kosztów 30-50 %,**
- **Współpracy technicznej** na etapie projektowania, budowy i przyłączania Siłowni BSE do instalacji.

## TO WSZYSTKO CZEGO OCZEKUJEMY BY W ZAMIAN ZAGWARANTOWAĆ BENEFICJENTOWI NASTĘPUJĄCE KORZYŚCI:



Niezależne  
źródło energii



Spadek zużycia  
energii z sieci



Dużo tańsza  
energia



Brak inwestycji  
własnej



Bezobsługowa  
instalacja



Pełna obsługa  
gwarancyjna



Naturalne  
źródło energii

# UCZESTNICY PROGRAMU:

## BEZPŁATNEJ TRANSFORMACJI ENERGETYCZNEJ



**12 FIRM TECHNOLOGICZNYCH**

**2 FUNDUSZE INWESTYCYJNE**

**3 INSTYTUCJE NAUKOWE**

**2 KANCELARIE PRAWNE**

**15 EKSPERTÓW**



## NASZE STRONY INTERNETOWE:

---



[www.energyid.org](http://www.energyid.org)

[www.brokerid.org](http://www.brokerid.org)

[www.expertid.eu](http://www.expertid.eu)

[www.photoeu.org](http://www.photoeu.org)

[www.baseid.eu](http://www.baseid.eu)

[www.newsid.org](http://www.newsid.org)

[www.tvgreen.eu](http://www.tvgreen.eu)

[www.eifund.eu](http://www.eifund.eu)

**DZIĘKUJEMY ZA UWAGĘ**



The Warsaw Hub

Rondo Daszyńskiego 2b

00-843 Warszawa

Mobile: +48 601 92 1111 / 601 94 1111

E-mail: [bok@energyid.org](mailto:bok@energyid.org)